

Montaje kit deposito adicional FT3



Montaje kit deposito adicional FT3

Generalidades



Este depósito adicional se adapta fácilmente en el SEAT León Supercopa MK2 en un montaje en serie con el depósito original sumando así las capacidades y con la particularidad de no modificar el depósito original haciendo el sistema fácilmente reversible.

Características:

Seguridad:

Deposito Homologado FIA FT3.

Máxima seguridad con la válvula anti-retorno en el tubo de llenado In-flex homologada FIA (art 253.14.5 anexo J)

Check valve: anti-retorno, anti-vuelco y ventilación 200 mbar según normativa FIA (art 253.3 y 4 anexo J).

Técnicas

Capacidad máxima deposito adicional 60lts. (en total 120lts)

Posición baja modificando al mínimo el CDG.

Conexionado entre depósitos fácil y reversible.

Llenado completo desde cuello de llenado exterior.

Llenado por gravedad de 120 lts en 1'40". (maquina estación de servicio)

Calibración de la capacidad total mediante adición de bolas para adaptar la capacidad a los reglamentos de los campeonatos.

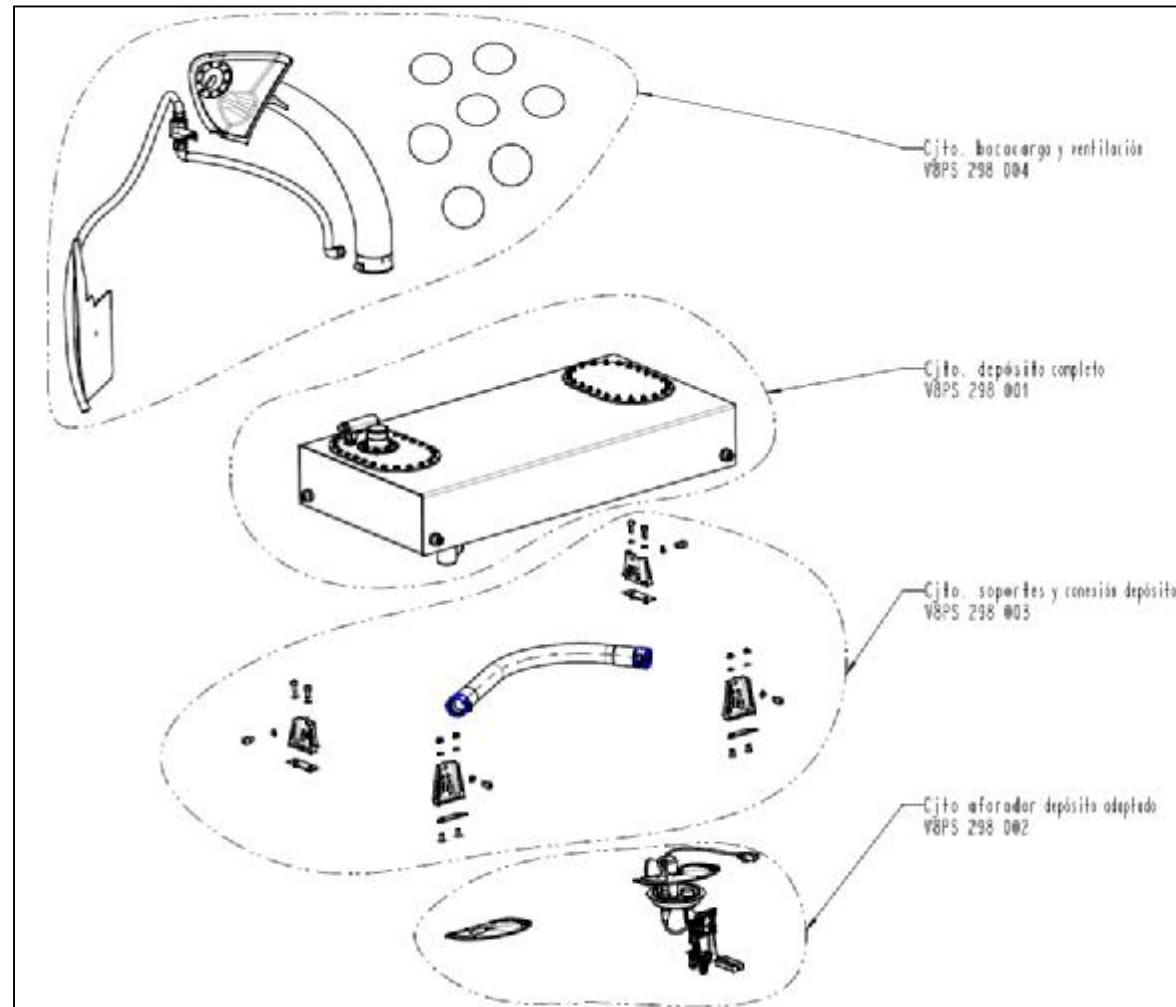
Montaje kit deposito adicional FT3

Monataje kit



El kit se divide en cuatro grupos:

- Cjto. deposito completo
- Cjto. soportes y tubos interconexión
- Cjto. aforador
- Cjto. Boca-carga y ventilación

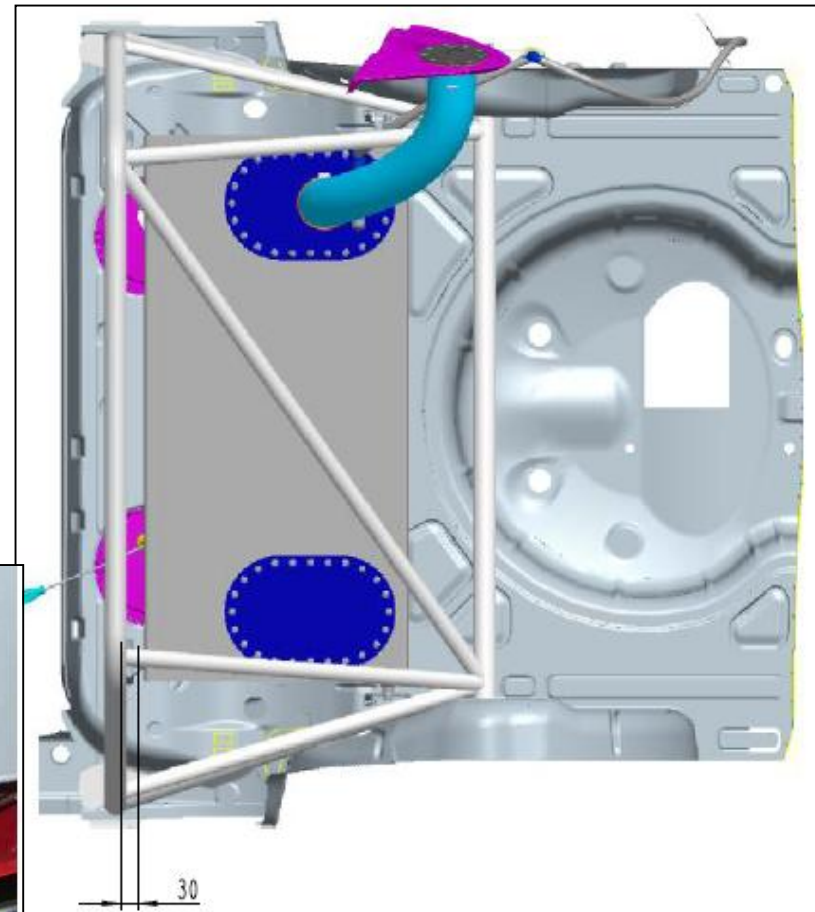


Montaje kit deposito adicional FT3

Montaje kit



- Desmontar las tapas carrocería de acceso al aforador del deposito original.
- Posicionar el deposito adicional centrado entre los pasos de rueda y a 30 mm detrás del roll-bar tal y como se indica en el dibujo. (dibujo derecha)
- Marcar en la carrocería los 8 puntos de fijación (dos por soporte) utilizando los soportes del depósito como base/plantilla. (foto abajo).
*Todavía no agujerear el chasis.



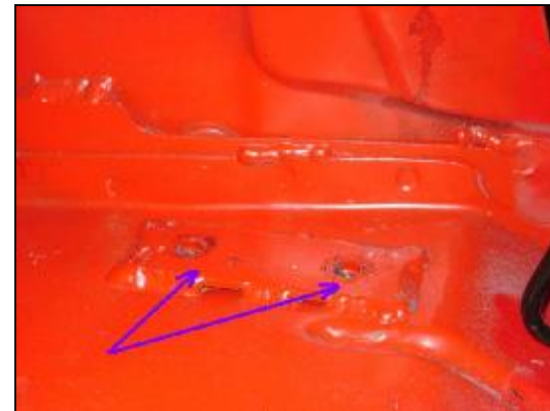
Montaje kit deposito adicional FT3

Montaje kit



- Sacar ahora el deposito adicional del vehículo.
- Desmontar (sacar del vehículo) el deposito original completo del León Supercopa.
- Placas fijación soportes delanteros:
 - Agujerear el chasis en los puntos marcados para los dos soportes delanteros.
 - Colocar los soportes con eje roscado desde la parte inferior del coche hacia el interior.
 - ***Soldar** las placas base a la carrocería (foto derecho arriba)
- Placas posteriores:
 - Posicionar las placas fijación soportes posteriores en los puntos marcados y ***soldar**. (foto derecha abajo)
- Pintar los soportes. Código color rojo S3H.

*** IMPORTANTE: DESCONECTAR BATERIA Y CENTRALITA MOTOR ANTES DE SOLDAR**

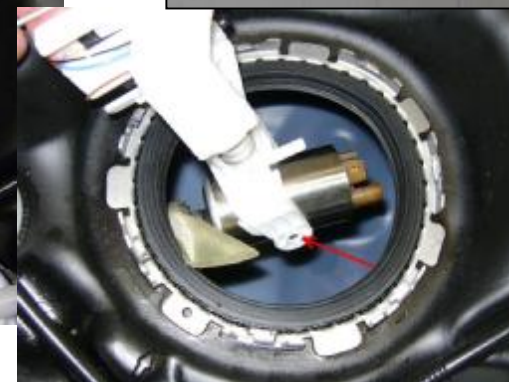


Montaje kit deposito adicional FT3

Montaje kit



- Aprovechando que el deposito original está desmontado, sustituir el aforador lado izquierdo (sentido de marcha), por el suministrado en el kit.
 - Sacar tuerca fijación aforador.
 - Levantar aforador y desencajar la bomba de trasvase del aforador para ponerla sobre el nuevo aforador. Para esta acción no es necesario desconectar ningún tubo ni cable eléctrico del interior del depósito.
- Poner el nuevo aforador en su alojamiento, asegurándose de que la junta está en su posición y la tuerca bien fijada coincidiendo las marcas de cierre.



Montaje kit deposito adicional FT3

Montaje kit



- Ahora y antes de montar los dos depósitos sobre el chasis, sacar el pequeño cristal lateral posterior del lado derecho (foto derecha) y colocar (pegar) el suministrado en el kit.
- Montar el deposito original con el nuevo aforador en su posición en el coche.
- Conectar el cable eléctrico del deposito original con el mazo chasis.
- Colocar las tapas metálicas de cierre del chasis con el exterior.
- Colocar ahora el depósito adicional en su posición, conectando al mismo tiempo el tubo de conexión entre depósitos. Asegurarse que las juntas tóricas están montadas y las bridas tipo Wiggins hacen el clic.
- Fijar los 8 tornillos de fijación a carrocería.
- Fijar los 4 tornillos de fijación a deposito.



Montaje kit deposito adicional FT3

Montaje kit



- Colocar el tubo de carga entre la boca de llenado y el deposito. Para ello, seguir los siguientes pasos:
 - 1- Entrar los anillos abiertos en las dos boquillas, la del tapón y la del deposito. Estas boquillas soportaran el tubo metálico de protección. Puede que haya que abrirlos un poco para pasar el relieve de la boquilla.
 - Entrar el tubo de carga dentro del tubo metálico de protección y encogerlo un poco.
 - Colocar el tubo de carga en su posición y colocar las bridas de cierre.
 - Estirar el tubo metálico hasta su posición y colocar las bridas de cierre.
 - Colocar el soporte de la válvula triple en el chasis.
- ATENCIÓN: LA VALVULA ANTIVUELCO FIA SOLO TIENE UNA POSIÓN DE MONTAJE. (Ver posición indicada en la válvula)**
- Colocar la válvula triple en el soporte y conectar los tubos de ventilación. (foto abajo)
 - Tubo de D10 de deposito a válvula.
 - Tubo D10 de válvula al exterior del vehículo.



Montaje kit deposito adicional FT3

Montaje kit



- El depósito adicional suministrado en el kit ha sido calibrado con “bolas de desplazamiento de volumen” de ½ litro de manera que la capacidad total de los depósitos + tubo de llenado sea 120 litros.
- Por medio del sistema de adición de bolas es posible disminuir la capacidad total para adecuar el volumen a las necesidades de los distintos reglamentos. La referencia SEAT Sport de una bola de ½ litro es VN0008221800.
- * **IMOIRTABTE:** Para entrar más bolas en el depósito, se deberá eliminar alguna de las espumas del depósito adicional. No poner bolas en el hueco que hay en las espumas de la entrada de la boca de carga, ya que éstas flotan y obturan las ventanas de la válvula anti-retorno de la entrada de llenado-